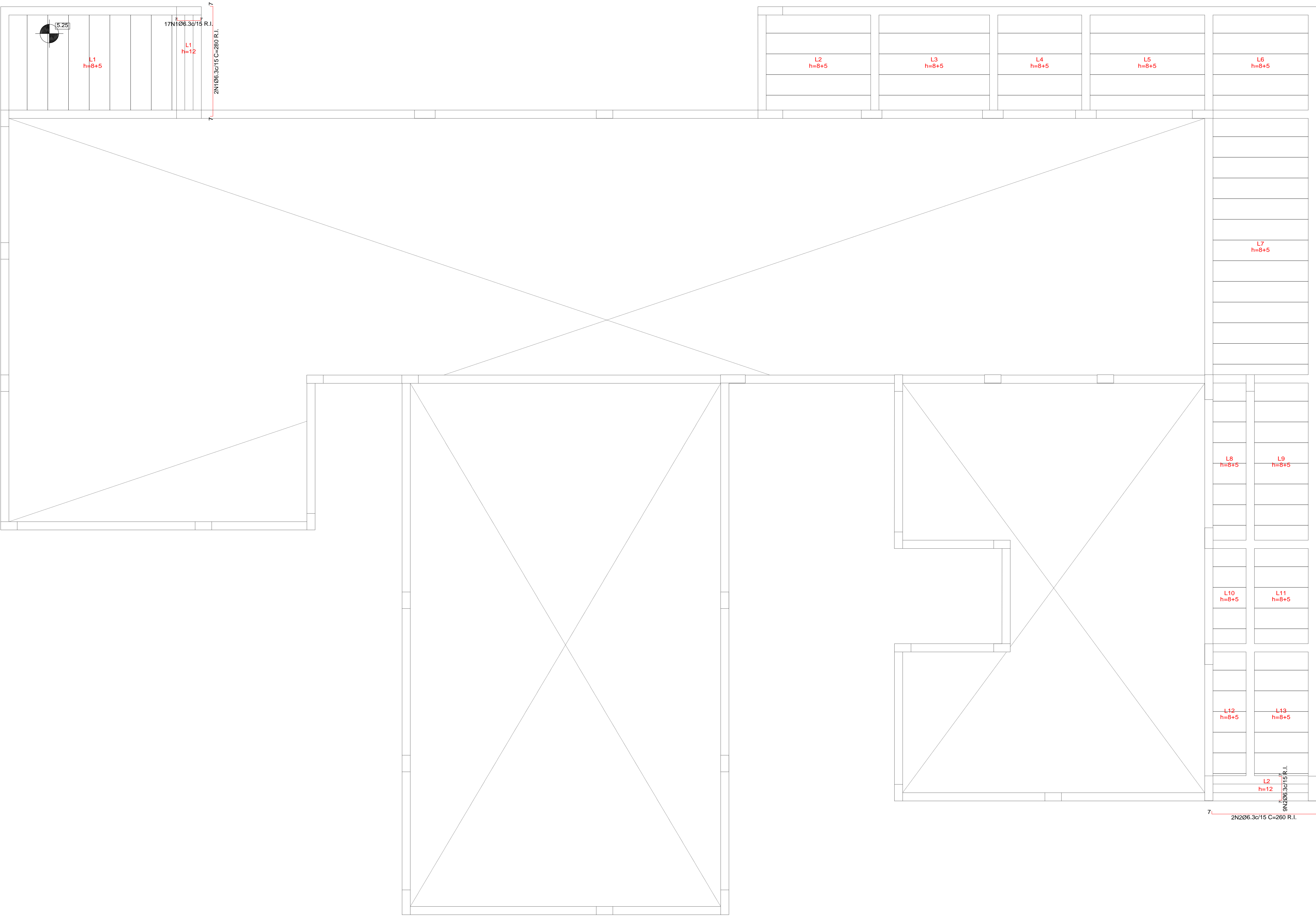


ARMADURA INFERIOR COBERTURA 2



Elemento	Pos.	Diam.	Q.	Dob. (cm)	Reta (cm)	Dob. (cm)	Comp. (cm)	Total (cm)	CA-50 (kg)	CA-60 (kg)
Armadura transversal inferior	1	Ø6.3	17	7	56	7	70	1190	2.9	
	2	Ø6.3	14	7	61	7	75	1050	2.6	
	3	Ø6.3	2	7	63		70	140	0.3	
Total+10%:									6.4	
Ø6.3:									6.4	0.0
Total:									6.4	0.0
Elemento	Pos.	Diam.	Q.	Dob. (cm)	Reta (cm)	Dob. (cm)	Comp. (cm)	Total (cm)	CA-50 (kg)	CA-60 (kg)
Armadura longitudinal inferior	1	Ø6.3	2	7	266	7	280	560	1.4	
	2	Ø6.3	2	7	253		260	520	1.3	
Total+10%:									3.0	
Ø6.3:									3.0	0.0
Total:									3.0	0.0

Tabela de características de lajes de vigotas (Grupo 3)

LAJE DE VIGOTAS DE CONCRETO
Altura do bloco/molde: 8 cm
Espessura camada de compressão: 5 cm
Entre-eixos: 50 cm
Bloco/Molde: De concreto
Largura da nervura: 12 cm
Volume de concreto: 0.076 m3/m2
Peso próprio: 0.23 t/m2 (Simples), 0.25 t/m2 (Dupla)
Recobrimento geométrico superior: 2.0 cm
Nota: Consulte os detalhes referentes a uniões com lajes da estrutura principal e das zonas maciçadas.



- NOTAS
- 1 - A EXECUÇÃO DO ESCORAMENTO, DO RE-ESCORAMENTO E DO CIMBRAMENTO DEVE RESPEITAR A NBR 15696.
 - 2 - RETIRAR ESCORAMENTO APÓS 28 DIAS DA CONCRETAGEM
 - 3 - QUALQUER MODIFICAÇÃO OU DÚVIDA NO PROJETO DEVERÁ SER IMEDIATAMENTE INFORMADA AO PROJETISTA ESTRUTURAL

COBRIMENTOS MÍNIMOS

LAJE E ESCADA: 2,5cm
SAPATA: 4cm
PILAR: 2,5cm
VIGA: 2,5cm
PILAR (CONTATO COM O SOLO): 2,5cm

CONCRETO

fck = 30 MPa

AÇO: CA-50 E CA-60



PREFEITURA DE

SANTO ANTÔNIO

DE LEVERGER

TRABALHANDO PARA TODOS

Qualquer alteração deverá ser autorizada pelo responsável técnico:

Ao iniciar a obra, comunicar o engenheiro:

Direitos autorais reservados - Lei 5988/73:

Consultar projetos complementares.

☒ projeto

☐ execução

PREFEITURA MUNICIPAL

SANTO ANTÔNIO DE LEVERGER

ARM. INFERIOR COBERTURA 2

29

29 - 31

RESP. TÉCNICO

Maycon Henrique Moraes Rodrigues

CREA - MT: 51648

PROPRIETÁRIO

Prefeitura Municipal de Santo Antônio de Leverger

CNPJ: 03.507.555/0001-12